

全国市区町村の有料化実施状況

都道府県別の有料化実施状況（2026 年 1 月現在）

都道府県	県内市区町村数				有料化市区町村数				有料化実施率(%)			
	市区	町	村	合計	市区	町	村	合計	市区	町	村	合計
北海道	35	129	15	179	33	122	13	168	94.3%	94.6%	86.7%	93.9%
青森県	10	22	8	40	4	11	5	20	40.0%	50.0%	62.5%	50.0%
岩手県	14	15	4	33	1	0	0	1	7.1%	0.0%	0.0%	3.0%
秋田県	13	9	3	25	8	7	1	16	61.5%	77.8%	33.3%	64.0%
宮城県	14	20	1	35	4	8	0	12	28.6%	40.0%	0.0%	34.3%
山形県	13	19	3	35	11	16	3	30	84.6%	84.2%	100.0%	85.7%
福島県	13	31	15	59	2	16	10	28	15.4%	51.6%	66.7%	47.5%
茨城県	32	10	2	44	13	6	1	20	40.6%	60.0%	50.0%	45.5%
栃木県	14	11	-	25	7	7	-	14	50.0%	63.6%	-	56.0%
群馬県	12	15	8	35	2	8	6	16	16.7%	53.3%	75.0%	45.7%
埼玉県	40	22	1	63	5	5	0	10	12.5%	22.7%	0.0%	15.9%
千葉県	37	16	1	54	21	15	1	37	56.8%	93.8%	100.0%	68.5%
東京都	49	5	8	62	26	4	0	30	53.1%	80.0%	0.0%	48.4%
神奈川県	19	13	1	33	6	1	0	7	31.6%	7.7%	0.0%	21.2%
新潟県	20	6	4	30	18	3	3	24	90.0%	50.0%	75.0%	80.0%
富山県	10	4	1	15	8	2	0	10	80.0%	50.0%	0.0%	66.7%
石川県	11	8	-	19	9	8	-	17	81.8%	100.0%	-	89.5%
福井県	9	8	-	17	2	5	-	7	22.2%	62.5%	-	41.2%
山梨県	13	8	6	27	4	5	1	10	30.8%	62.5%	16.7%	37.0%
長野県	19	23	35	77	15	20	27	62	78.9%	87.0%	77.1%	80.5%
岐阜県	21	19	2	42	20	18	2	40	95.2%	94.7%	100.0%	95.2%
静岡県	23	12	-	35	11	9	-	20	47.8%	75.0%	-	57.1%
愛知県	38	14	2	54	18	10	1	27	47.4%	71.4%	50.0%	50.0%
三重県	14	15	-	29	6	3	-	9	42.9%	20.0%	-	31.0%
滋賀県	13	6	-	19	8	0	-	8	61.5%	0.0%	-	42.1%
京都府	15	10	1	26	9	5	1	15	60.0%	50.0%	100.0%	57.7%
大阪府	33	9	1	43	13	6	1	20	39.4%	66.7%	100.0%	46.5%
兵庫県	29	12	-	41	13	5	-	18	44.8%	41.7%	-	43.9%
奈良県	12	15	12	39	7	13	10	30	58.3%	86.7%	83.3%	76.9%
和歌山県	9	20	1	30	8	19	0	27	88.9%	95.0%	0.0%	90.0%

鳥取県	4	14	1	19	4	14	1	19	100.0%	100.0%	100.0%	100.0%
島根県	8	10	1	19	8	10	1	19	100.0%	100.0%	100.0%	100.0%
岡山県	15	10	2	27	13	10	2	25	86.7%	100.0%	100.0%	92.6%
広島県	14	9	-	23	10	5	-	15	71.4%	55.6%	-	65.2%
山口県	13	6	-	19	8	5	-	13	61.5%	83.3%	-	68.4%
徳島県	8	15	1	24	6	11	1	18	75.0%	73.3%	100.0%	75.0%
香川県	8	9	-	17	7	9	-	16	87.5%	100.0%	-	94.1%
愛媛県	11	9	-	20	8	9	-	17	72.7%	100.0%	-	85.0%
高知県	11	17	6	34	10	17	6	33	90.9%	100.0%	100.0%	97.1%
福岡県	29	29	2	60	28	27	2	57	96.6%	93.1%	100.0%	95.0%
佐賀県	10	10	-	20	10	10	-	20	100.0%	100.0%	-	100.0%
長崎県	13	8	-	21	12	7	-	19	92.3%	87.5%	-	90.5%
熊本県	14	23	8	45	13	22	7	42	92.9%	95.7%	87.5%	93.3%
大分県	14	3	1	18	14	3	0	17	100.0%	100.0%	0.0%	94.4%
宮崎県	9	14	3	26	5	8	2	15	55.6%	57.1%	66.7%	57.7%
鹿児島県	19	20	4	43	10	9	0	19	52.6%	45.0%	0.0%	44.2%
沖縄県	11	11	19	41	11	11	13	35	100.0%	100.0%	68.4%	85.4%

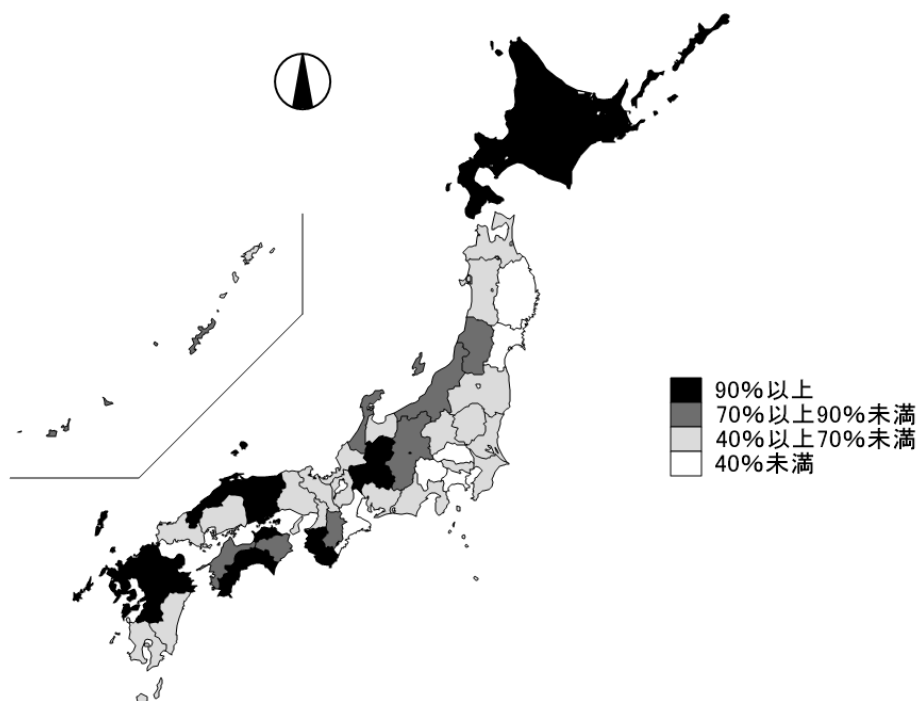
- 注) 1. 都道府県や市区からの提供資料を参考に、一部市区町村に個別に確認して作成。
2. ここでの「有料化」は、市区町村が家庭系可燃ごみの定日収集・処理について、条例の規定に基づき、排出量に応じた手数料を徴収すること、と定義とした。

全国市区町村の有料化実施状況（2026年1月現在）

	総数	有料化実施	有料化実施率
市区	815	489	60.0%
町	743	544	73.2%
村	183	121	66.1%
市区町村	1741	1154	66.3%

- 注) 有料化数は、家庭系可燃ごみを有料化した市区町村の数。
- 東京 23 区には有料化実施区なし。

都道府県別の有料化実施状況（自治体比率）地図（2026 年 1 月現在）



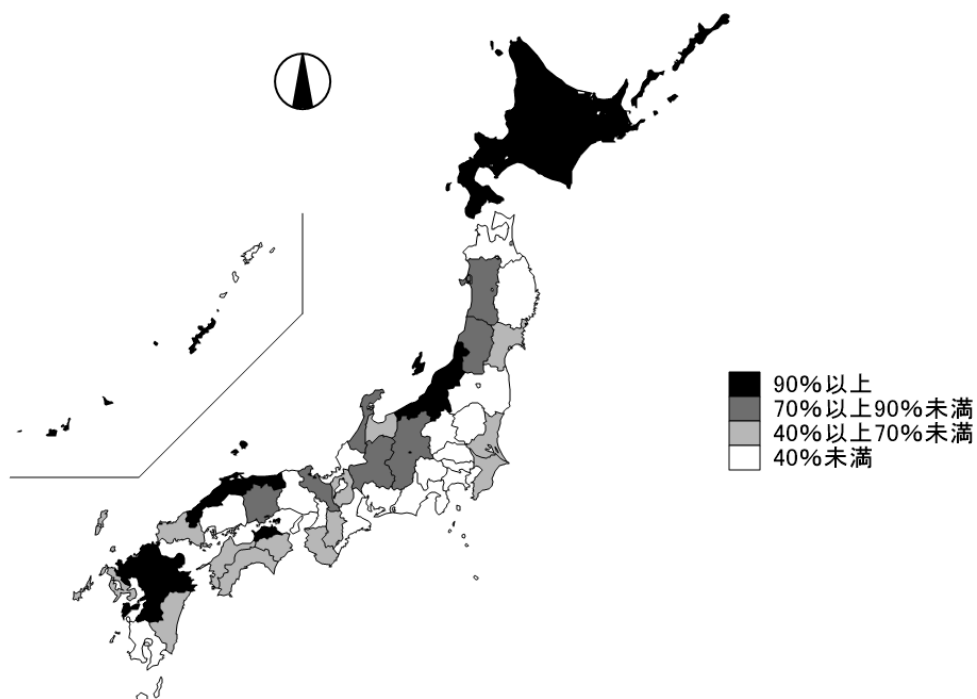
都道府県別の有料化人口比率（2026 年 1 月現在）

都道府県	総人口(人)	有料化人口(人)	有料化人口比率	有料化県都
北海道	5,044,825	4,932,603	97.8%	札幌市
青森県	1,185,767	431,915	36.4%	－
岩手県	1,153,900	91,090	7.9%	－
宮城県	2,224,980	1,305,679	58.7%	仙台市
秋田県	907,593	729,483	80.4%	秋田市
山形県	1,012,355	763,390	75.4%	山形市
福島県	1,771,314	303,906	17.2%	－
茨城県	2,848,597	1,244,501	43.7%	水戸市
栃木県	1,904,173	697,484	36.6%	－
群馬県	1,907,976	380,733	20.0%	－
埼玉県	7,374,294	408,015	5.5%	－
千葉県	6,311,579	2,549,234	40.4%	千葉市
東京都	14,002,534	4,253,600	30.4%	－
神奈川県	9,202,559	1,338,676	14.5%	－
新潟県	2,110,754	2,020,238	95.7%	新潟市
富山県	1,008,536	526,026	52.2%	－
石川県	1,098,121	931,014	84.8%	金沢市
福井県	746,690	173,760	23.3%	－
山梨県	801,056	269,140	33.6%	－
長野県	2,012,399	1,546,051	76.8%	長野市
岐阜県	1,951,292	1,525,799	78.2%	－
静岡県	3,575,704	671,525	18.8%	－
愛知県	7,483,755	1,701,466	22.7%	－
三重県	1,741,266	414,969	23.8%	－
滋賀県	1,405,246	638,431	45.4%	－
京都府	2,472,013	1,856,377	75.1%	京都市
大阪府	8,771,961	1,398,507	15.9%	－
兵庫県	5,393,607	603,297	11.2%	－
奈良県	1,303,867	643,131	49.3%	－
和歌山県	901,193	545,036	60.5%	－
鳥取県	534,003	534,003	100.0%	鳥取市
島根県	642,590	642,590	100.0%	松江市
岡山県	1,835,478	1,335,788	72.8%	岡山市

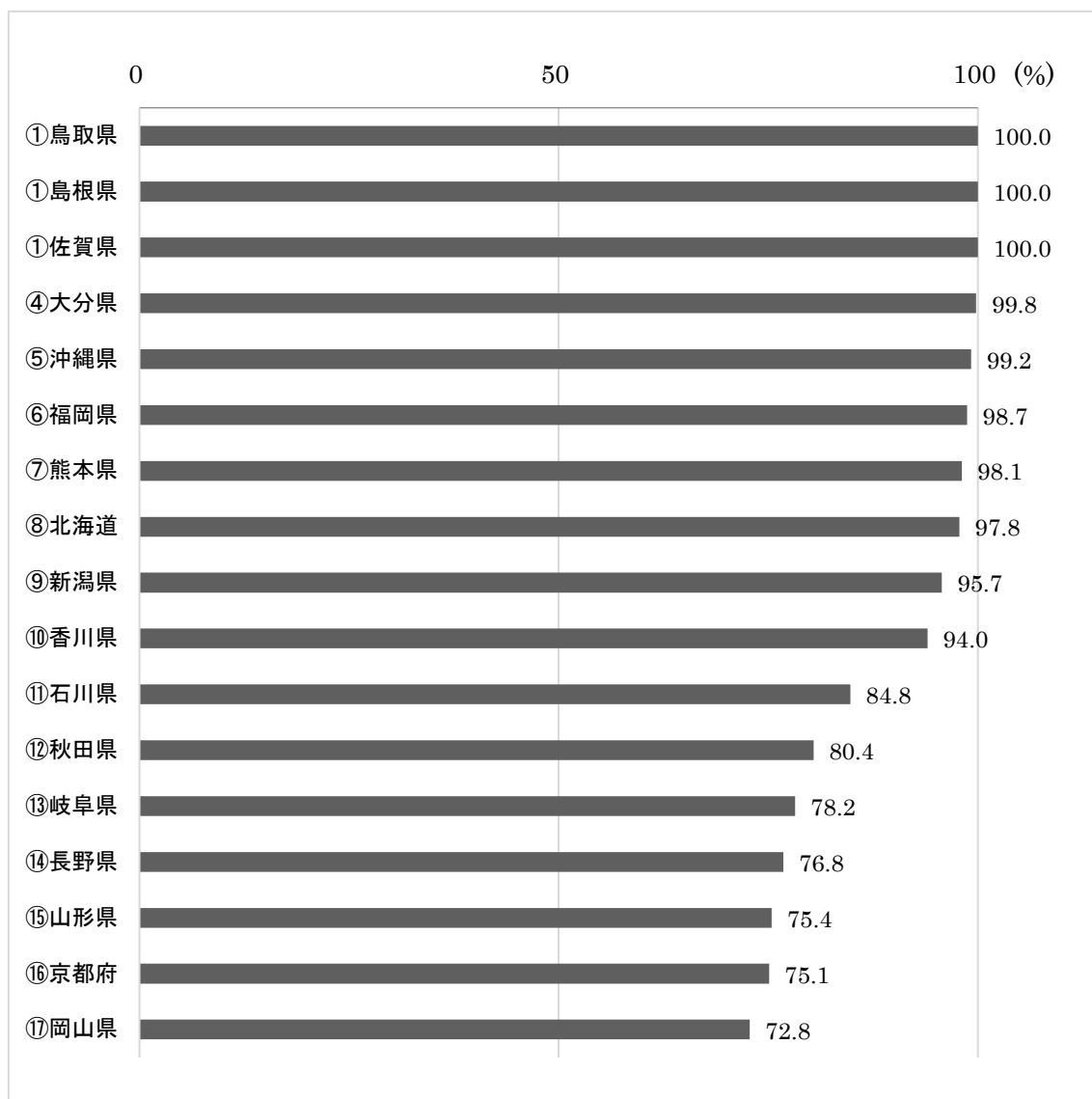
広島県	2,728,771	834,257	30.6%	—
山口県	1,292,956	853,389	66.0%	山口市
徳島県	700,409	312,938	44.7%	—
香川県	939,965	883,604	94.0%	高松市
愛媛県	1,296,359	606,004	46.7%	—
高知県	664,863	352,635	53.0%	—
福岡県	5,086,957	5,019,570	98.7%	福岡市
佐賀県	794,252	794,252	100.0%	佐賀市
長崎県	1,274,371	881,705	69.2%	—
熊本県	1,716,360	1,684,467	98.1%	熊本市
大分県	1,102,102	1,100,391	99.8%	大分市
宮崎県	1,048,347	685,762	65.4%	宮崎市
鹿児島県	1,558,920	527,564	33.8%	—
沖縄県	1,484,081	1,472,489	99.2%	那覇市
全国	124,330,690	53,416,484	43.0%	

注) 人口は、2025 年 1 月 1 日現在の住民基本台帳人口（外国人住民を含む）による。

都道府県別の有料化人口比率地図（2026 年 1 月現在）

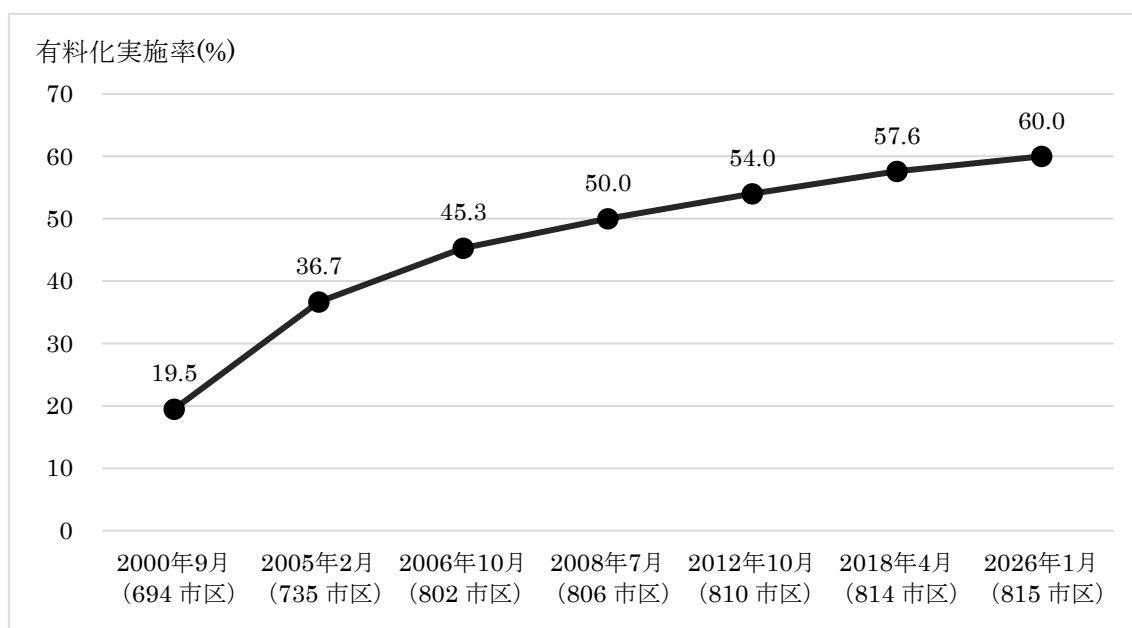


有料化人口比率上位の道府県

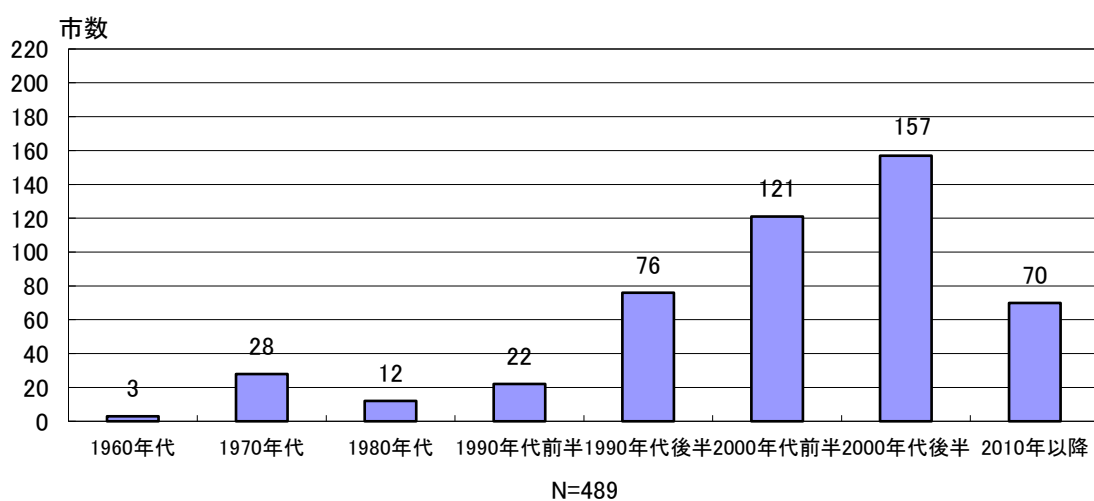


注) 2026 年 1 月現在。人口は 2025 年 1 月 1 日現在の住基人口による。

全国都市の有料化実施率推移

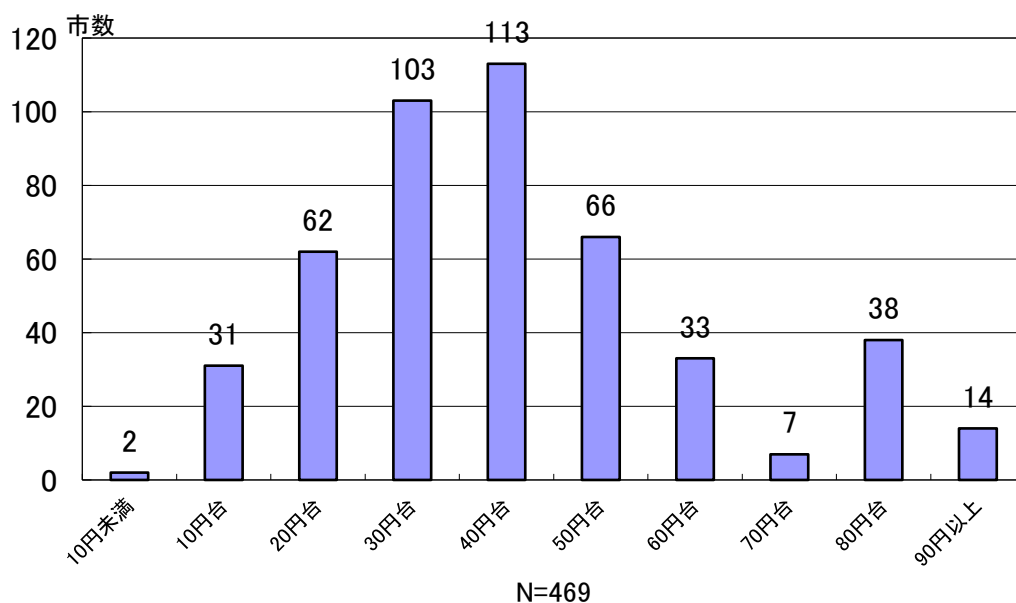


年代別の有料化実施市数推移



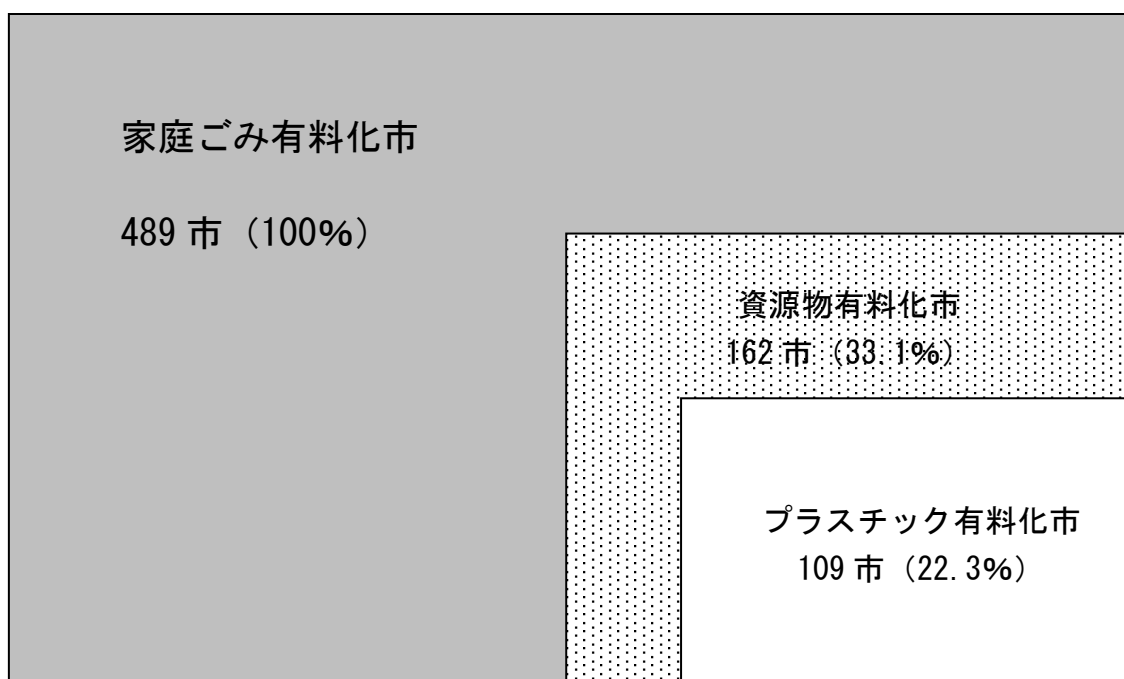
注) 2026 年 1 月現在。

価格帯別都市数（単純従量制・大袋 1 枚の価格）

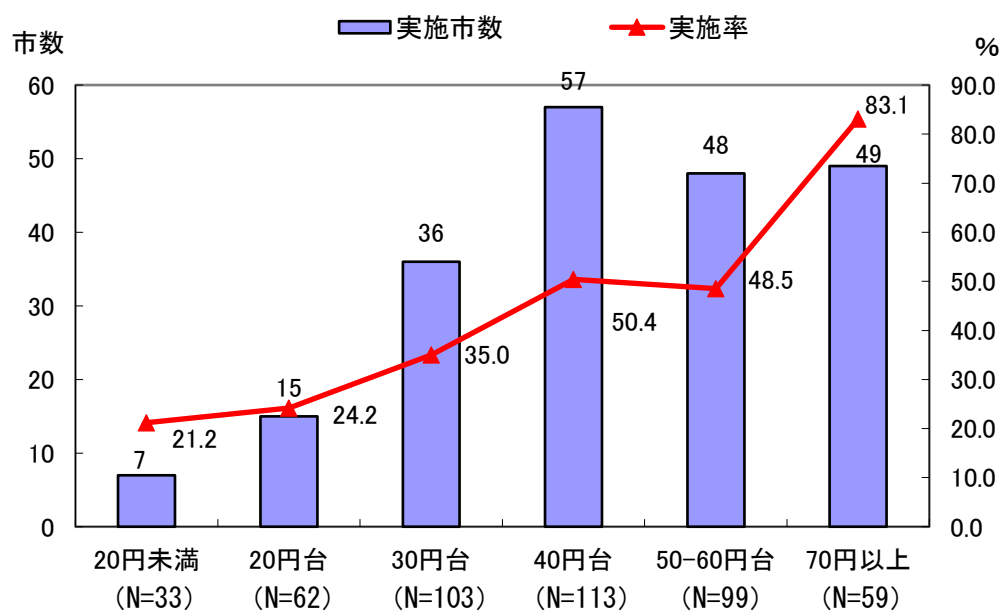


注) 2026 年 1 月現在。

有料化市の資源物有料化実施状況（2026 年 1 月現在）



手数料水準別の社会的減免実施率



注) 2026 年 1 月現在の単純従量制有料化市について集計。

横軸は大袋 1 枚の価格帯。カッコ内の N は全国の単純従量制採用市の価格帯別市数。

母数＝単純従量制 469 市、実施市＝211 市。