

## 全国市区町村の有料化実施状況

都道府県別の有料化実施状況（2022年6月現在）

都道府県	県内市区町村数				有料化市区町村数				有料化実施率(%)			
	市区	町	村	合計	市区	町	村	合計	市区	町	村	合計
北海道	35	129	15	179	33	118	13	164	94.3%	91.5%	86.7%	91.6%
青森県	10	22	8	40	4	11	5	20	40.0%	50.0%	62.5%	50.0%
岩手県	14	15	4	33	1	0	0	1	7.1%	0.0%	0.0%	3.0%
秋田県	13	9	3	25	8	7	1	16	61.5%	77.8%	33.3%	64.0%
宮城県	14	20	1	35	4	8	0	12	28.6%	40.0%	0.0%	34.3%
山形県	13	19	3	35	11	16	3	30	84.6%	84.2%	100.0%	85.7%
福島県	13	31	15	59	2	16	10	28	15.4%	51.6%	66.7%	47.5%
茨城県	32	10	2	44	13	5	1	19	40.6%	50.0%	50.0%	43.2%
栃木県	14	11	-	25	7	7	-	14	50.0%	63.6%	-	56.0%
群馬県	12	15	8	35	2	8	6	16	16.7%	53.3%	75.0%	45.7%
埼玉県	40	22	1	63	5	5	0	10	12.5%	22.7%	0.0%	15.9%
千葉県	37	16	1	54	21	14	1	36	56.8%	87.5%	100.0%	66.7%
東京都	49	5	8	62	25	4	0	29	51.0%	80.0%	0.0%	46.8%
神奈川県	19	13	1	33	6	1	0	7	31.6%	7.7%	0.0%	21.2%
新潟県	20	6	4	30	17	3	3	23	85.0%	50.0%	75.0%	76.7%
富山県	10	4	1	15	8	2	0	10	80.0%	50.0%	0.0%	66.7%
石川県	11	8	-	19	9	8	-	17	81.8%	100.0%	-	89.5%
福井県	9	8	-	17	2	5	-	7	22.2%	62.5%	-	41.2%
山梨県	13	8	6	27	4	5	1	10	30.8%	62.5%	16.7%	37.0%
長野県	19	23	35	77	15	20	27	62	78.9%	87.0%	77.1%	80.5%
岐阜県	21	19	2	42	20	18	2	40	95.2%	94.7%	100.0%	95.2%
静岡県	23	12	-	35	11	9	-	20	47.8%	75.0%	-	57.1%
愛知県	38	14	2	54	16	9	1	26	42.1%	64.3%	50.0%	48.1%
三重県	14	15	-	29	6	2	-	8	42.9%	13.3%	-	27.6%
滋賀県	13	6	-	19	8	0	-	8	61.5%	0.0%	-	42.1%
京都府	15	10	1	26	9	5	1	15	60.0%	50.0%	100.0%	57.7%
大阪府	33	9	1	43	13	6	1	20	39.4%	66.7%	100.0%	46.5%
兵庫県	29	12	-	41	13	5	-	18	44.8%	41.7%	-	43.9%
奈良県	12	15	12	39	7	12	9	28	58.3%	80.0%	75.0%	71.8%
和歌山県	9	20	1	30	8	19	0	27	88.9%	95.0%	0.0%	90.0%

鳥取県	4	14	1	19	4	14	1	19	100.0%	100.0%	100.0%	100.0%
島根県	8	10	1	19	8	10	1	19	100.0%	100.0%	100.0%	100.0%
岡山県	15	10	2	27	13	7	2	22	86.7%	70.0%	100.0%	81.5%
広島県	14	9	-	23	9	5	-	14	64.3%	55.6%	-	60.9%
山口県	13	6	-	19	8	5	-	13	61.5%	83.3%	-	68.4%
徳島県	8	15	1	24	5	10	1	16	62.5%	66.7%	100.0%	66.7%
香川県	8	9	-	17	7	9	-	16	87.5%	100.0%	-	94.1%
愛媛県	11	9	-	20	8	9	-	17	72.7%	100.0%	-	85.0%
高知県	11	17	6	34	10	17	6	33	90.9%	100.0%	100.0%	97.1%
福岡県	29	29	2	60	28	27	2	57	96.6%	93.1%	100.0%	95.0%
佐賀県	10	10	-	20	10	10	-	20	100.0%	100.0%	-	100.0%
長崎県	13	8	-	21	12	7	-	19	92.3%	87.5%	-	90.5%
熊本県	14	23	8	45	13	22	7	42	92.9%	95.7%	87.5%	93.3%
大分県	14	3	1	18	13	3	0	16	92.9%	100.0%	0.0%	88.9%
宮崎県	9	14	3	26	5	8	1	14	55.6%	57.1%	33.3%	53.8%
鹿児島県	19	20	4	43	10	7	0	17	52.6%	35.0%	0.0%	39.5%
沖縄県	11	11	19	41	11	10	11	32	100.0%	90.9%	57.9%	78.0%

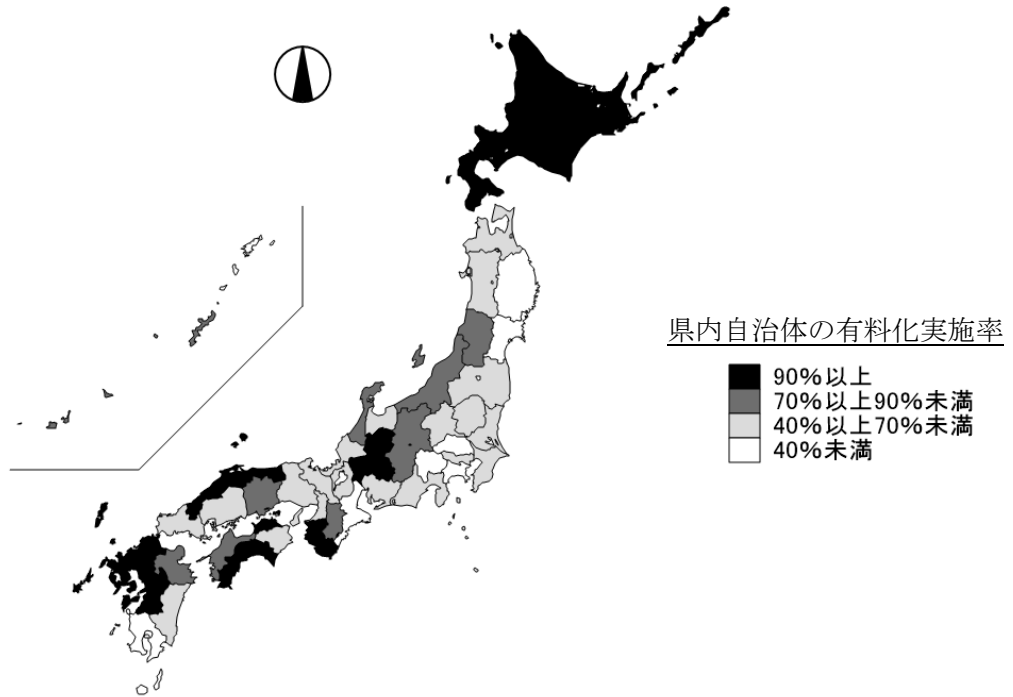
- 注) 1. 都道府県や市区からの提供資料を参考に、一部市区町村に個別に確認して作成。  
2. ここでの「有料化」は、市区町村が家庭系可燃ごみの定日収集・処理について、条例の規定に基づき従量制手数料を徴収すること、と定義とした。

#### 全国市区町村の有料化実施状況（2022年6月現在）

	総数	有料化実施	有料化実施率
市区	815	482	59.1%
町	743	528	71.1%
村	183	117	63.9%
市区町村	1741	1127	64.7%

注) 有料化数は、家庭系可燃ごみを有料化した市区町村の数。  
東京 23 区には有料化実施区なし。

都道府県別の有料化実施状況（自治体比率）地図（2022年6月現在）



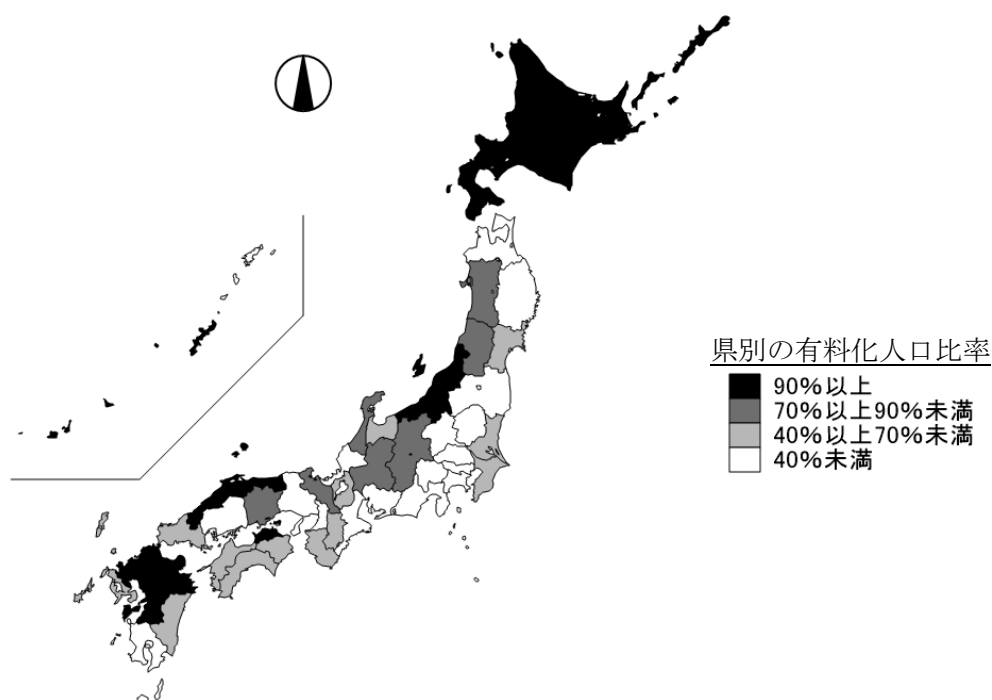
都道府県別の有料化人口比率（2022年6月現在）

都道府県	総人口(人)	有料化人口(人)	有料化人口比率	有料化県都
北海道	5,228,732	5,081,787	97.2%	札幌市
青森県	1,260,067	461,107	36.6%	—
岩手県	1,221,205	92,370	7.6%	—
宮城県	2,282,106	1,323,339	58.0%	仙台市
秋田県	971,604	777,131	80.0%	秋田市
山形県	1,070,017	804,413	75.2%	山形市
福島県	1,862,777	324,568	17.4%	—
茨城県	2,907,678	1,273,356	43.8%	水戸市
栃木県	1,955,402	722,867	37.0%	—
群馬県	1,958,185	392,513	20.0%	—
埼玉県	7,393,849	418,453	5.7%	—
千葉県	6,322,897	2,577,019	40.8%	千葉市
東京都	13,843,525	4,179,112	30.2%	—
神奈川県	9,220,245	1,325,995	14.4%	—
新潟県	2,213,353	2,065,634	93.3%	新潟市
富山県	1,047,713	551,841	52.7%	—
石川県	1,132,656	965,597	85.3%	金沢市
福井県	774,596	181,492	23.4%	—
山梨県	821,094	255,886	31.2%	—
長野県	2,072,219	1,595,577	77.0%	長野市
岐阜県	2,016,868	1,583,358	78.5%	—
静岡県	3,686,335	692,615	18.7%	—
愛知県	7,558,872	1,501,718	19.9%	—
三重県	1,800,756	410,440	22.8%	—
滋賀県	1,418,886	642,305	45.3%	—
京都府	2,530,609	1,904,879	75.3%	京都市
大阪府	8,839,532	1,435,854	16.2%	—
兵庫県	5,523,627	639,862	11.6%	—
奈良県	1,344,952	660,575	49.1%	—
和歌山県	944,750	576,152	61.0%	—
鳥取県	556,959	556,959	100.0%	鳥取市
島根県	672,979	672,979	100.0%	松江市
岡山県	1,893,874	1,352,160	71.4%	岡山市

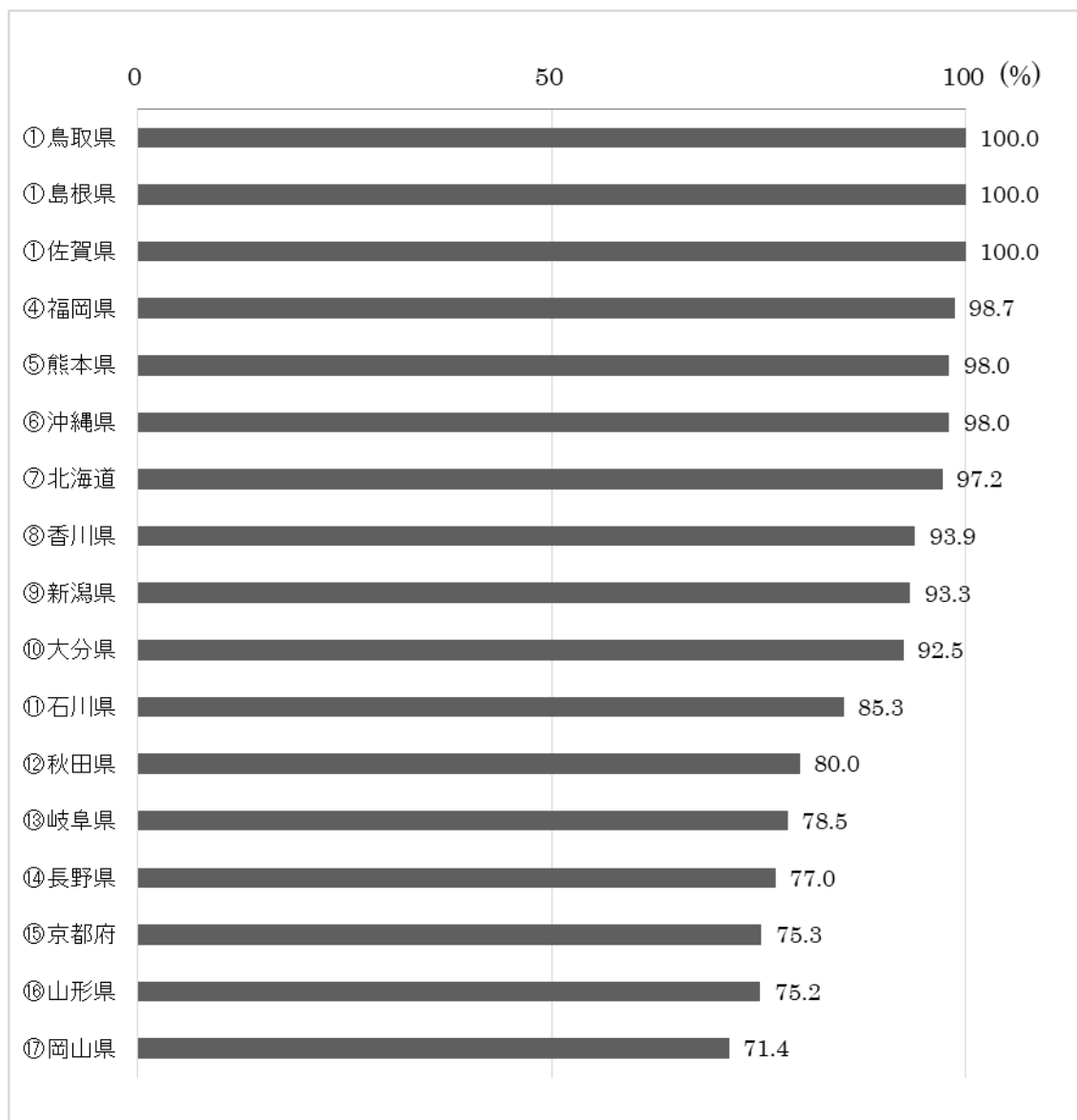
広島県	2,812,477	850,445	30.2%	—
山口県	1,356,144	895,909	66.1%	山口市
徳島県	735,070	297,125	40.4%	—
香川県	973,922	914,674	93.9%	高松市
愛媛県	1,356,343	643,564	47.4%	—
高知県	701,531	376,313	53.6%	—
福岡県	5,124,259	5,055,143	98.7%	福岡市
佐賀県	818,251	818,251	100.0%	佐賀市
長崎県	1,336,023	922,182	69.0%	—
熊本県	1,758,815	1,723,697	98.0%	熊本市
大分県	1,141,784	1,056,043	92.5%	大分市
宮崎県	1,087,372	711,130	65.4%	宮崎市
鹿児島県	1,617,850	537,520	33.2%	—
沖縄県	1,485,484	1,455,080	98.0%	那覇市
全国	126,654,244	54,267,897	42.8%	

注) 人口は、2021年1月1日現在の住民基本台帳人口（外国人住民を含む）による。

都道府県別の有料化人口比率地図（2022年6月現在）

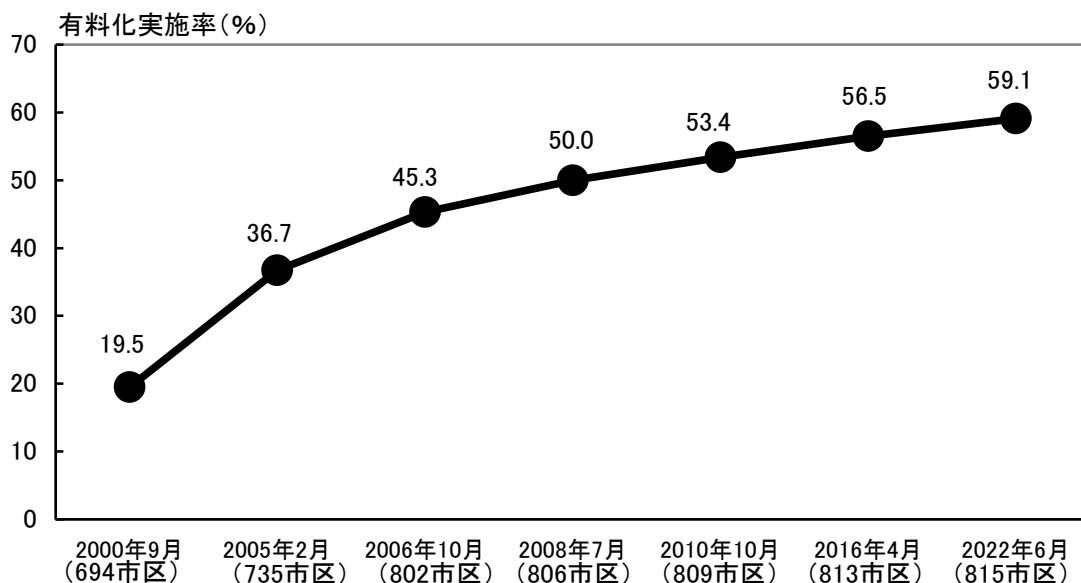


### 有料化人口比率上位の道府県

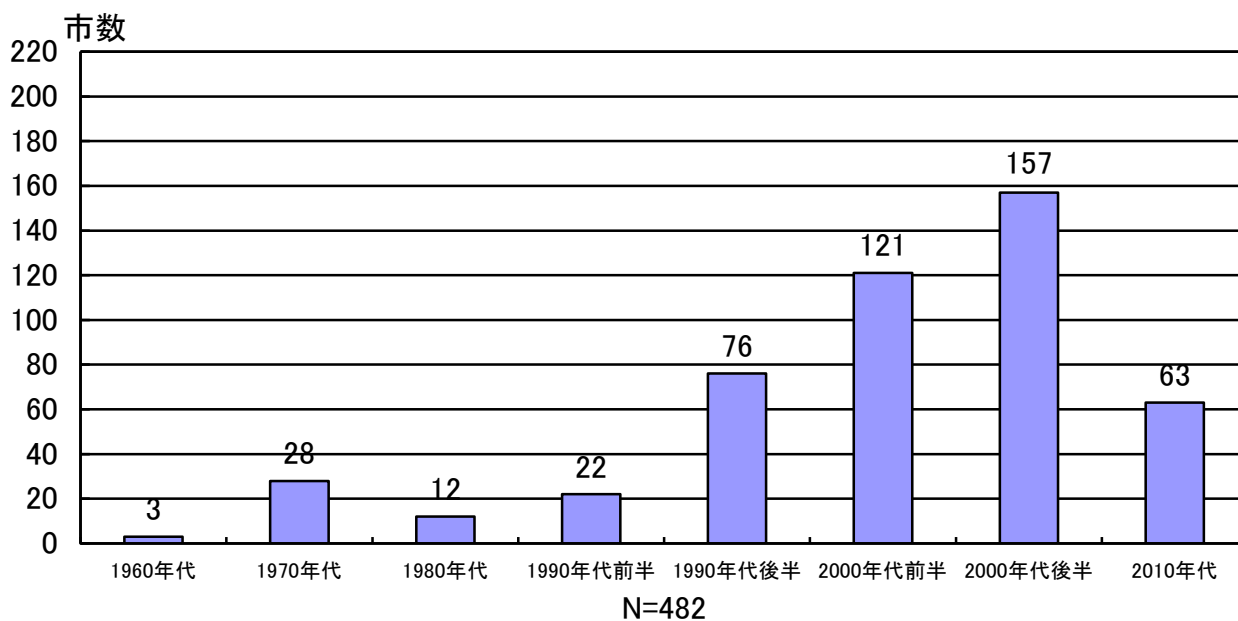


注) 2022年4月現在。人口は2021年1月1日現在の住基人口による。

### 全国都市の有料化実施率推移

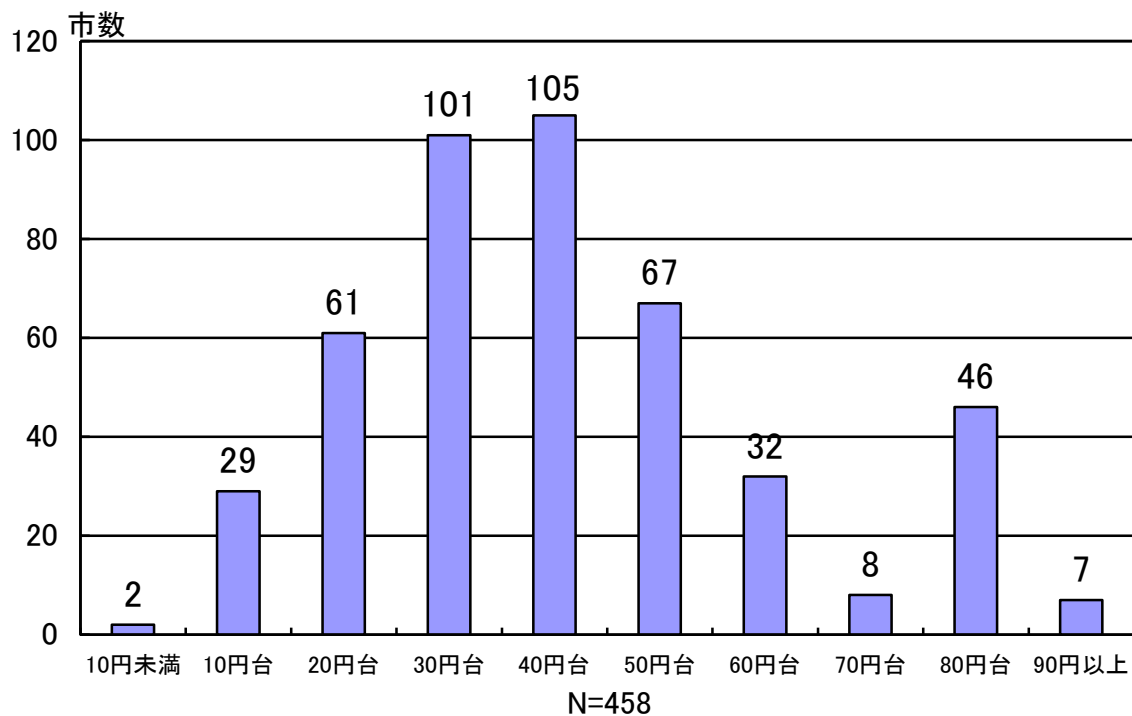


### 年代別の有料化実施市数推移



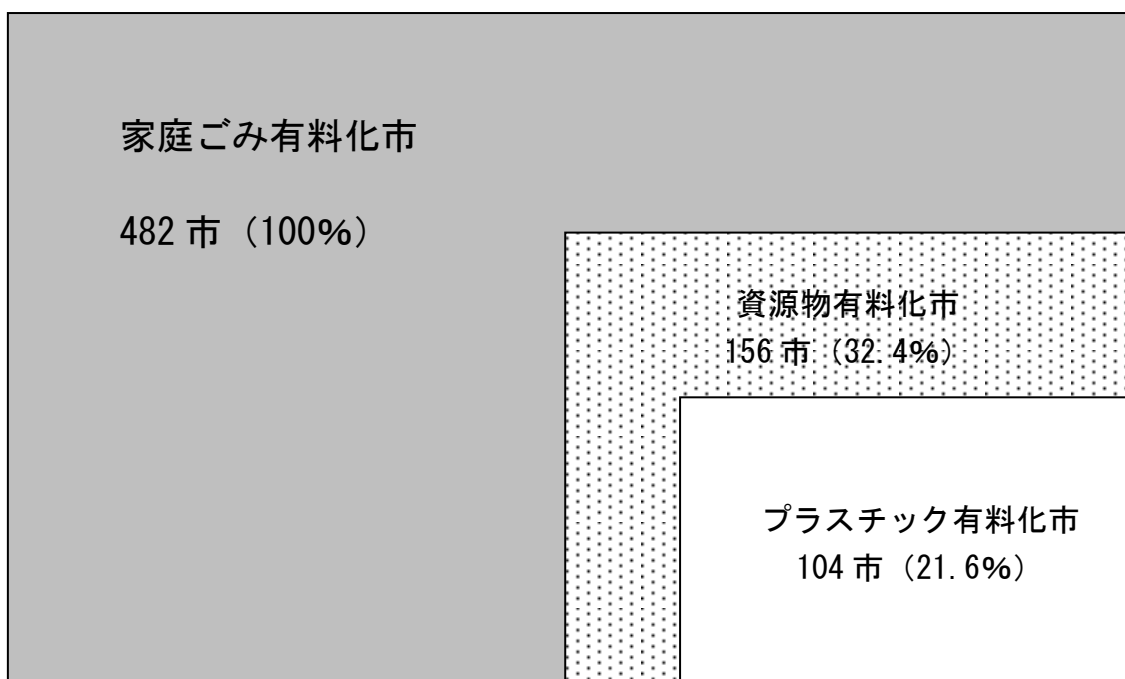
注) 2022年6月現在。

価格帯別都市数（単純従量制・大袋1枚の価格）



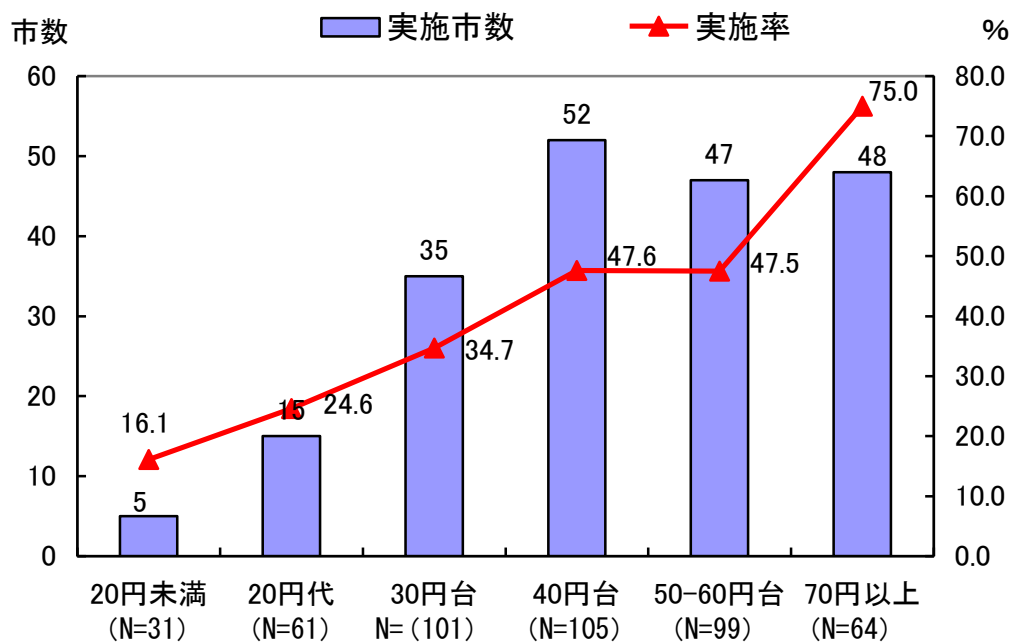
注) 2022年6月現在。

有料化市の資源物有料化実施状況（2022年6月現在）





### 手数料水準別の社会的減免実施率



注) 2022年6月現在の単純従量制有料化市について集計。

母数＝単純従量制 458 市、実施市＝202 市。