

表1 可燃ごみ有料指定袋の容量種別納品枚数比率

	都道府県	市	容量種の設定(ℓ)					容量区分	容量種別納品枚数順位					容量種別納品枚数比率				
			大袋	中袋	小袋	極小袋	超小袋		1位 ℓ	2位 ℓ	3位 ℓ	4位 ℓ	5位 ℓ	1位 %	2位 %	3位 %	4位 %	5位 %
1	北海道	札幌市	40	20	10	5		4	20	10	5	40		35	33	19	13	
2	北海道	旭川市	40	30	20	10	5	5	10	20	5	40	30	45	25	17	7	6
3	北海道	釧路市	40	30	20	10	6	5	20	10	30	40	6	34	34	14	10	8
4	北海道	稚内市	40	30	20	10	5	5	20	40	30	10	5	31	23	22	18	6
5	北海道	美唄市	40	30	20	10	5	5	20	30	10	40	5	31	23	20	19	7
6	北海道	北広島市	40	20	10	5		4	20	10	40	5		41	26	20	13	
7	北海道	石狩市	40	30	20	10	5	5	20	10	30	40	5	34	26	18	12	10
8	北海道	恵庭市	40	20	10	5		4	20	40	10	5		50	28	16	6	
9	北海道	苫小牧市	40	30	20	10	5	5	10	20	40	30	5	24	24	22	18	12
10	北海道	紋別市	40	20	10			3	20	40	10			40	34	26		
11	北海道	留萌市	40	30	20			3	20	40	30			46	28	27		
12	北海道	岩見沢市	40	30	20	10	5	5	20	10	40	30	5	35	21	19	16	9
13	青森県	黒石市	45	30	20	10		4	45	30	20	10		48	35	14	3	
14	宮城県	仙台市	45	30	20	10		4	30	45	20	10		35	26	23	16	
15	秋田県	秋田市	45	30	20	10		4	45	30	20	10		48	33	14	5	
16	秋田県	由利本荘市	45	25	15			3	45	25	15			81	17	3		
17	秋田県	大仙市	45	30	20			3	45	30	20			79	15	6		
18	山形県	山形市	60	35	20	10		4	35	20	60	10		50	32	12	6	
19	山形県	上山市	60	35	20	10		4	35	20	60	10		52	32	10	6	
20	茨城県	水戸市	45	20	10			3	45	20	10			79	18	4		
21	茨城県	行方市	45	30				2	45	30				90	10			
22	栃木県	足利市	45	20	10			3	45	20	10			76	20	4		
23	栃木県	那須塩原市	45	30	20			3	45	30	20			51	37	12		
24	栃木県	鹿沼市	45	40	20	10		4	45	20	10	40		60	28	11	1	
25	群馬県	安中市	45	20				2	45	20				90	10			
26	埼玉県	幸手市	45	30	15			3	15	30	45			36	33	31		
27	埼玉県	加須市	45	30	20	15		4	45	30	20	15		37	26	18	18	
28	千葉県	千葉市	45	30	20	10		4	45	30	20	10		42	31	19	8	
29	千葉県	南房総市	45	30	20	10		4	45	30	20	10		55	21	18	6	
30	千葉県	君津市	40	30	20	10		4	30	40	20	10		40	35	19	5	

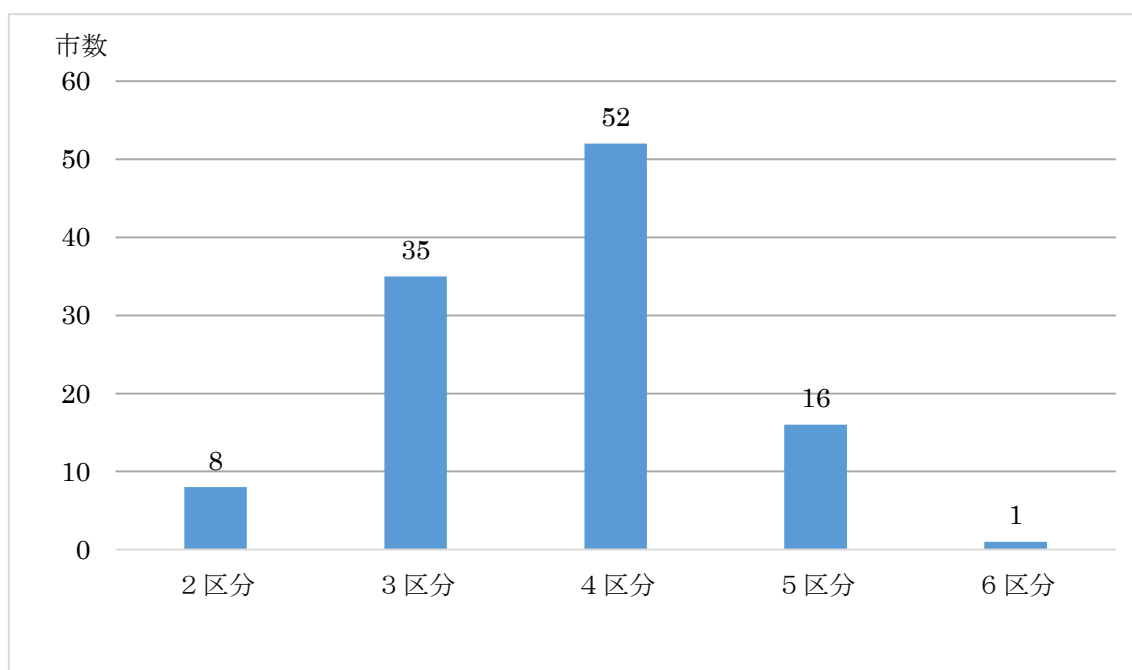
31	千葉県	東金市	45	30	20			3	45	30	20			58	36	6		
32	千葉県	茂原市	40	30	20			3	40	30	20			51	30	19		
33	千葉県	八千代市	40	30	20	10		4	40	30	20	10		40	31	25	4	
34	東京都	三鷹市	40	20	10	5		4	20	10	5	40		34	32	17	17	
35	東京都	府中市	40	20	10	5		4	10	20	5	40		38	34	19	9	
36	東京都	町田市	40	20	10	5		4	20	40	10	5		45	34	16	5	
37	東京都	小金井市	40	20	10	5		4	20	10	5	40		35	32	21	12	
38	東京都	狛江市	40	20	10	5		4	20	40	10	5		44	27	23	6	
39	東京都	多摩市	40	20	10	5		4	20	10	40	5		43	26	23	8	
40	東京都	西東京市	40	20	10	5		4	20	10	40	5		30	29	25	16	
41	東京都	国分寺市	40	20	10	5	3	5	10	20	5	40	3	31	30	15	14	10
42	東京都	立川市	40	20	10	5		4	10	20	5	40		36	32	17	15	
43	東京都	東久留米市	40	20	10	5		4	20	10	5	40		34	30	19	17	
44	東京都	国立市	40	20	10	5		4	20	10	5	40		32	31	19	18	
45	神奈川県	藤沢市	40	20	10	5		4	10	20	5	40		36	35	18	11	
46	神奈川県	大和市	40	30	20	10	5	5	10	20	40	30	5	30	27	16	14	13
47	神奈川県	鎌倉市	40	20	10	5		4	20	10	5	40		32	31	20	17	
48	神奈川県	逗子市	40	20	10	5		4	20	10	5	40		33	28	21	18	
49	新潟県	新潟市	45	30	20	10	5	5	10	20	30	5	45	30	30	18	11	11
50	新潟県	柏崎市	50	25	10	5		4	10	25	5	50		45	41	8	6	
51	新潟県	上越市	45	20	10	5		4	20	10	45	5		40	36	18	6	
52	新潟県	小千谷市	45	25	10	5		4	25	10	5	45		44	34	11	11	
53	富山県	小矢部市	45	20	10			3										
54	富山県	氷見市	45	20	10			3										
55	石川県	小松市	45	30	20	12		4	45	30	20	12		65	15	15	5	
56	石川県	羽咋市	45	20	10			3	45	20	10			74	21	5		
57	石川県	加賀市	45	20	10			3	45	20	10			51	39	11		
58	山梨県	富士吉田市	70	45	30	15		4	45	30	70	15		54	22	19	5	
59	山梨県	山梨市	45	25	15			3	45	25	15			80	10	2		
60	長野県	長野市	40	30	20	10		4	30	20	10	40		59	29	7	5	
61	長野県	小諸市	45	30				2	45	30				48	13			
62	長野県	塩尻市	45	25	14			3	45	25	14			53	38	9		
63	長野県	須坂市	30	15				2	30	15				74	26			
64	岐阜県	多治見市	42	30	20			3	42	30	20			67	27	6		
65	岐阜県	各務原市	45	30	15			3										

66	岐阜県	関市	45	30	20			3	45	30	20			77	18	5		
67	岐阜県	中津川市	36	28	18			3	36	28	18			63	27	10		
68	静岡県	御殿場市	45	30	20			3	45	30	20			79	16	5		
69	静岡県	掛川市	30	20				2	30	20				85	15			
70	愛知県	犬山市	45	30	15	10		4	30	45	15	10		36	27	27	10	
71	愛知県	常滑市	45	30	20	10		4	30	45	20	10		39	37	18	6	
72	愛知県	知多市	45	30	20			3	45	30	20			54	35	11		
73	三重県	鳥羽市	90	45	30	20	10	5	30	20	45	10	90	42	37	12	6	3
74	滋賀県	守山市	30	20	10			3	30	20	10			36	33	31		
75	京都府	京都市	45	30	20	10	5	5	20	30	45	10	5	27	24	22	20	7
76	京都府	舞鶴市	90	45	30	20	10	5	45	30	20	10	90	38	27	19	13	3
77	大阪府	岸和田市	45	30	20	10		4	45	20	30	10		33	27	22	18	
78	大阪府	池田市	40	30	20	10		4	30	40	20	10		28	27	27	18	
79	大阪府	阪南市	45	30	15	10		4	30	15	45	10		34	30	24	13	
80	大阪府	泉南市	45	30	20	10		4	20	45	30	10		30	29	28	13	
81	大阪府	和泉市	45	30	20	10	5	5	45	20	10	5	30	47	38	11	4	0
82	大阪府	泉大津市	45	30	15	7.5		4	30	15	45	7.5		33	29	28	10	
83	大阪府	泉佐野市	50	30	20	10		4	20	30	10	50		42	39	17	2	
84	奈良県	生駒市	45	30	15	7		4	30	45	15	7		29	28	25	18	
85	奈良県	大和高田市	45	30	15			3	45	30	15							
86	奈良県	五條市	45	22.5				2	45	22.5				60	40			
87	和歌山県	海南市	45	25	15			3	45	25	15			63				
88	鳥取県	鳥取市	45	30	20	10		4	30	45	20	10		44	29	18	9	
89	鳥取県	米子市	40	30	20	10		4	40	20	30	10		48	23	22	7	
90	島根県	松江市	45	30	20	10		4	10	20	30	45		42	35	15	8	
91	岡山県	岡山市	45	30	20	10	5	5	30	20	45	10	5	31	28	26	13	3
92	岡山県	津山市	45	30	20	10		4	30	45	20	10		46	38	12	4	
93	岡山県	井原市	45	30	15	10		4	45	30	15	10		35	31	24	10	
94	岡山県	総社市	45	30	20	10		4	45	30	20	10		55	29	12	4	
95	岡山県	新見市	45	25	18	13		4	45	25	18	13						
96	広島県	三原市	45	30	15			3	45	30	15			43	37	20		
97	広島県	大竹市	45	30	20			3	45	30	20			46	40	14		
98	広島県	東広島市	40	20	10			3	40	20	10			61	26	13		
99	山口県	山口市	45	30	20			3	45	30	20			61	27	12		
100	山口県	下関市	45	30	18	10		4	30	45	18	10		37	27	26	11	

101	山口県	山陽小野田市	45	35	15			3	45	35	15			65	27	8		
102	福岡県	福岡市	45	30	15			3	45	30	15			60	29	11		
103	福岡県	大牟田市	40	25	15			3	40	25	15			41	37	21		
104	福岡県	春日市	45	30	15			3	45	30	15			63	30	7		
105	熊本県	熊本市	45	30	15	5		4	45	30	15	5		38	34	19	10	
106	熊本県	荒尾市	45	30	15	8		4	45	30	15	8		36	35	22	7	
107	大分県	大分市	45	30	20	10	5	5	45	30	20	10	5	33	27	21	13	6
108	大分県	豊後高田市	45	30				2	45	30				65	35			
109	大分県	宇佐市	45	20				2	45	20				84	16			
110	宮崎市	延岡市	40	20	10			3	40	20	10			51	36	13		
111	沖縄県	名護市	90	45	30	20	10	6	45	30	20	90	70	33	23	14	12	10
			70										10					8
112	沖縄県	宮古島市	45	30	20			3										

(出所) 山谷「第5回全国都市家庭ごみ有料化アンケート調査」2018年2月実施。

図1 可燃ごみ有料指定袋の容量区分(全112市)



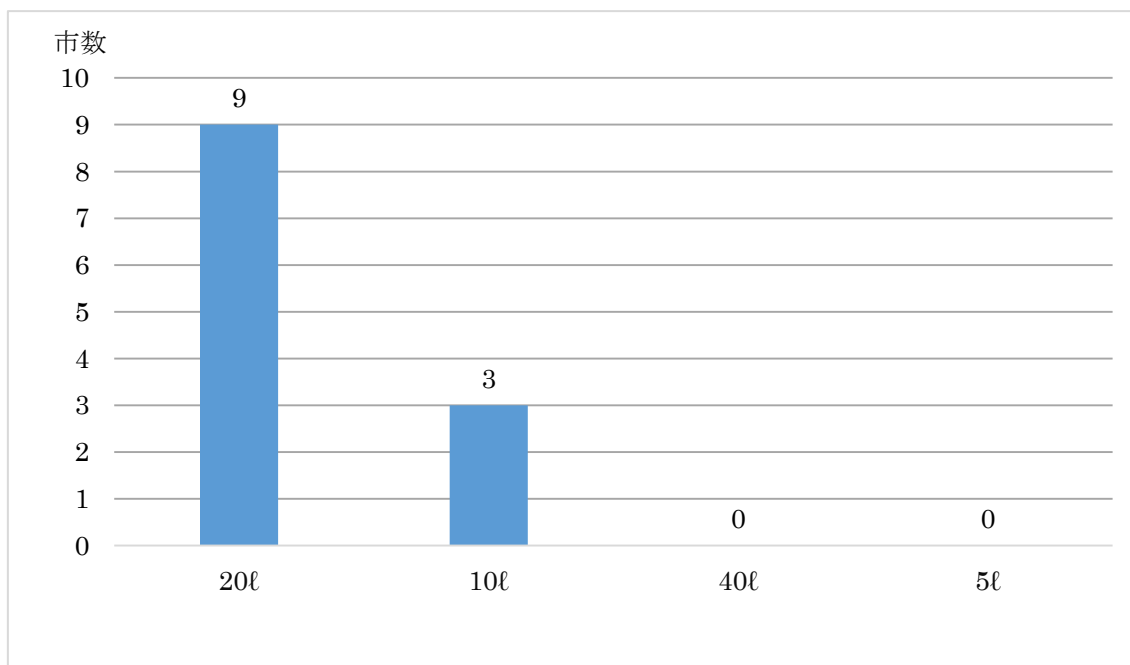
(出所) 表1より作成。

表2 可燃ごみ有料指定袋の容量区分別容量種構成

容量区分	順位	市数	有料指定袋の容量種構成
2区分	1位	3市	45ℓ、30ℓ
	2位	2市	45ℓ、20ℓ
3区分	1位	9市	45ℓ、30ℓ、20ℓ
	2位	6市	45ℓ、20ℓ、10ℓ
		6市	45ℓ、30ℓ、15ℓ
4区分	1位	16市	40ℓ、20ℓ、10ℓ、5ℓ
	2位	12市	45ℓ、30ℓ、20ℓ、10ℓ
	3位	5市	40ℓ、30ℓ、20ℓ、10ℓ
5区分	1位	7市	40ℓ、30ℓ、20ℓ、10ℓ、5ℓ
	2位	5市	45ℓ、30ℓ、20ℓ、10ℓ、5ℓ

(出所) 表1より作成。

図2 可燃ごみ4容量区分、手数料1ℓ=2円12市の最多納品枚数容量種分布



(出所) 表1より作成。